



1 อาบน้ำ
ใช้ฝักบัว
แทนอ่างอาบน้ำ
ยิ่งรูเล็กยิ่งประหยัด

2 โกนหนวด
ใช้ทิชชูเช็ดก่อน
จึงใช้น้ำล้าง



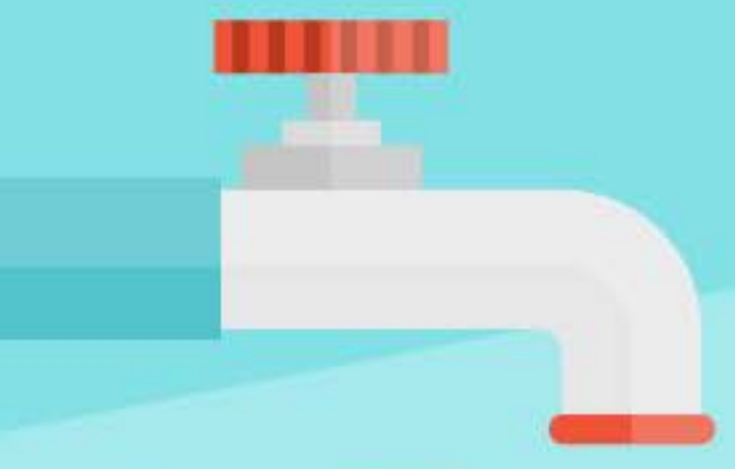
3 แปรงฟัน
ใช้แก้วรองน้ำ
แทนการ
ปล่อยน้ำไหล



4 ใช้ชักโครก



ใส่ถุงบรรจุน้ำในโถน้ำ
หรือใช้แบบตุ๊กราด



10 ลิตร
กิจกรรม

**ใช้น้ำอย่างไร
ให้ประหยัด**

WWW.KAPOOK.COM

5 ชักผ้า

รวบรวมผ้า
ให้มากพอ
ต่อการซักแต่ละครั้ง



6 ล้างถ้วยชาม

ใช้ทิชชูเช็ดคราบอาหาร
ออก ก่อนล้างในอ่างน้ำ



7 ล้างผักผลไม้

ใช้ภาชนะรองน้ำ
เท่าที่จำเป็น



8 ทำความสะอาดพื้น

ชักล้างอุปกรณ์
ในภาชนะ
แทนการฉีดน้ำล้าง



9 รดน้ำต้นไม้

ใช้ฝักบัวรดน้ำ
หรือสปริงเกอร์
แทนสายยาง



10 ล้างรถ

ใช้ถังรองน้ำและใช้อุปกรณ์
ชุบเช็ดรถ แทนการใช้
สายยางฉีดโดยตรง





การจัดการน้ำเสียในชุมชน

สภาวะน้ำเสีย ในปัจจุบัน

สาเหตุของปัญหามลพิษทางน้ำ
เกิดจากการระบายน้ำที่ไม่ได้รับการบำบัดลงสู่แหล่งน้ำ
โดยน้ำเสียจากชุมชนมากกว่า 24 ล้านครัวเรือน
หรือ 9.6 ล้าน ลบ.ม.ต่อวัน
แต่ได้รับการบำบัดเพียง
1.4 ล้าน ลบ.ม.ต่อวัน

น้ำเสีย
9.6 ล้าน
ลบ.ม./วัน

ได้รับบำบัดเพียง
1.4 ล้าน
ลบ.ม./วัน

ยังไม่สาย...หากน้ำ
น้ำเสียมาใช้
ประโยชน์



น้ำทิ้งจาก:รมบำบัดน้ำเสีย ใช้ประโยชน์ได้มากมาย เช่น

ใช้ในการเกษตร เช่น
ปลูกผัก นาข้าว ดอกไม้

รดน้ำในสวนสาธารณะ:

ล้างถนน

ใช้ล้างชักโครก
ในห้องน้ำสาธารณะ:

กองสาธารณสุขและสิ่งแวดล้อม เทศบาลตำบลท่าช้าง